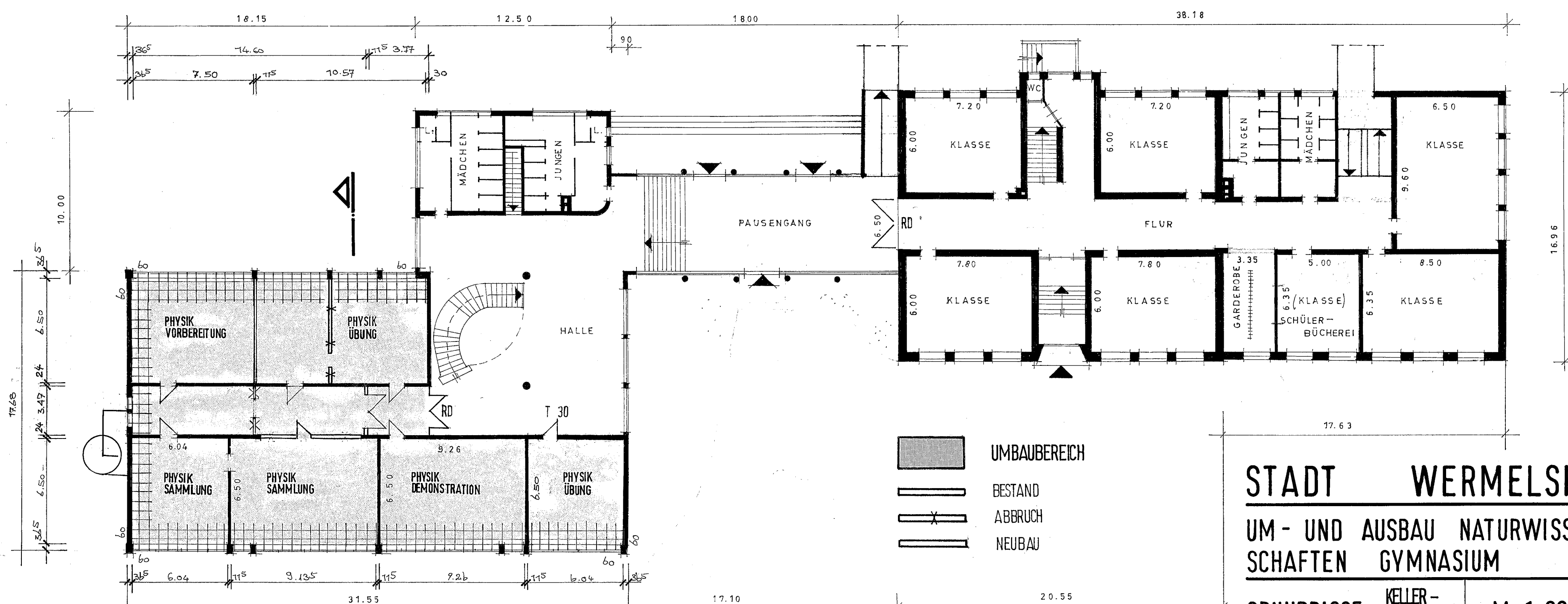


ING



IEG

STADT WERMELSKIRCHEN

UM - UND AUSBAU NATURWISSEN-
SCHAFTEN GYMNASIUM

GRUNDRISSE KELLER -
ERD -
WERMELSKIRCHEN NOV. 1987

M 1: 200

| | |
|------------|---------------|
| BEARBEITET | BE. |
| GEÄNDERT | KIE. 10.12.87 |